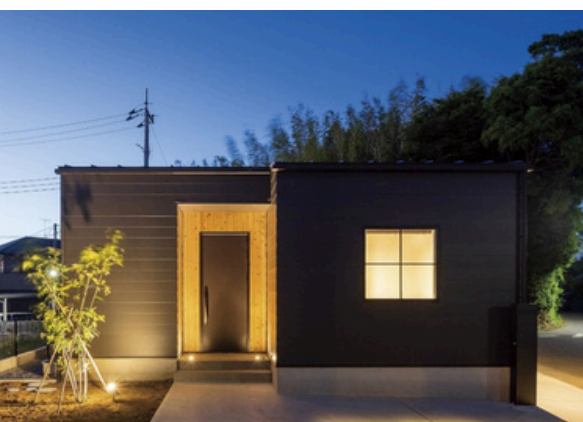


 Good Life  
どんな時でも、帰りたくなる家。







 Good Life

どんな時でも、帰りたくなる家。

中野市 武田建設

検索

URL : <https://www.good-life-takeda.com/>

TEL : 0269-26-4076

Good Life有限会社武田建設

Good Lifeショールーム

〒383-0064 長野県中野市新井362-9

HP



Instagram







Good Life

どんな時でも、帰りたくなる家。





 Good Life

どんな時でも、帰りたくなる家。

中野市 武田建設

検索

URL : <https://www.good-life-takeda.com/>

TEL : 0269-26-4076

Good Life有限会社武田建設

Good Lifeショールーム

〒383-0064 長野県中野市新井362-9

HP



Instagram





 Good Life  
どんな時でも、帰りたくなる家。







 Good Life

どんな時でも、帰りたくなる家。

中野市 武田建設

検索

URL : <https://www.good-life-takeda.com/>

TEL : 0269-26-4076

Good Life有限会社武田建設

Good Lifeショールーム

〒383-0064 長野県中野市新井362-9

HP



Instagram

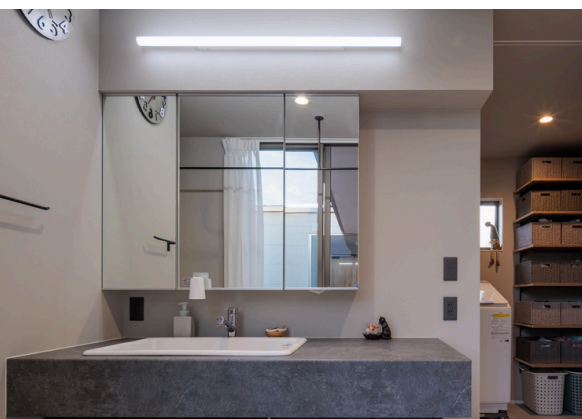




 Good Life  
どんな時でも、帰りたくなる家。







 Good Life

どんな時でも、帰りたくなる家。

中野市 武田建設

検索

URL : <https://www.good-life-takeda.com/>

TEL : 0269-26-4076

Good Life有限会社武田建設

Good Lifeショールーム

〒383-0064 長野県中野市新井362-9

HP



Instagram





A photograph of a modern, two-story house at dusk. The house has a dark, horizontally-slatted exterior. A large, illuminated white rectangular panel is visible in a recessed area of the ground floor. The interior lights are on, creating a warm glow. The house is situated next to a taller, multi-story building. The sky is a deep blue, and the ground is wet, reflecting the lights. Tree branches are visible in the upper left corner.

 Good Life  
どんな時でも、帰りたくなる家。





# Good Life

どんな時でも、帰りたくなる家。

中野市 武田建設

検索

URL : <https://www.good-life-takeda.com/>

TEL : 0269-26-4076

Good Life有限会社武田建設

Good Lifeショールーム

〒383-0064 長野県中野市新井362-9

HP



Instagram

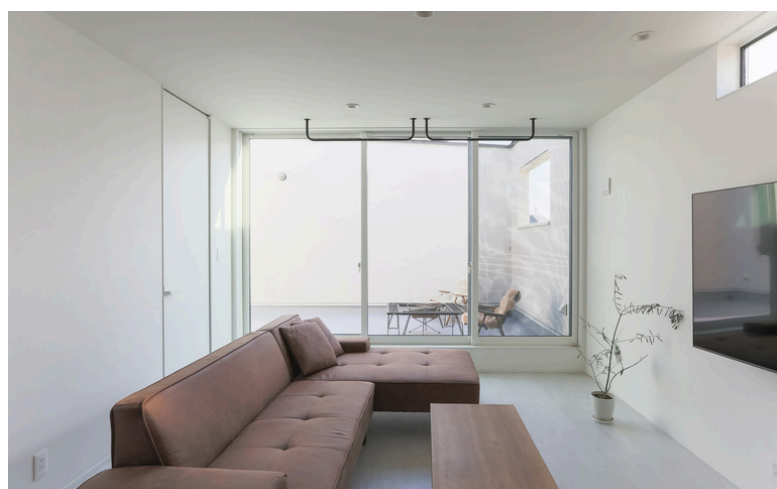




 Good Life  
どんな時でも、帰りたくなる家。







 Good Life

どんな時でも、帰りたくなる家。

中野市 武田建設

検索

URL : <https://www.good-life-takeda.com/>

TEL : 0269-26-4076

Good Life有限会社武田建設

Good Lifeショールーム

〒383-0064 長野県中野市新井362-9

HP



Instagram

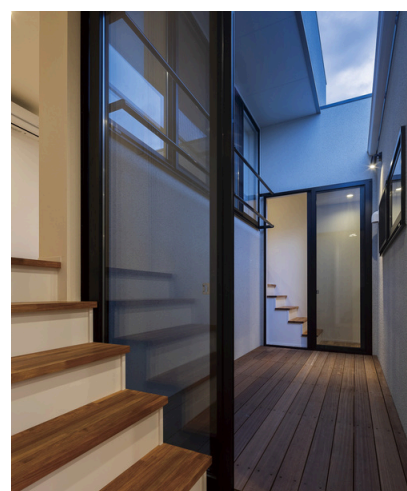




 Good Life  
どんな時でも、帰りたくなる家。







 Good Life

どんな時でも、帰りたくなる家。

中野市 武田建設

検索

URL : <https://www.good-life-takeda.com/>

TEL : 0269-26-4076

Good Life有限会社武田建設

Good Lifeショールーム

〒383-0064 長野県中野市新井362-9

HP



Instagram

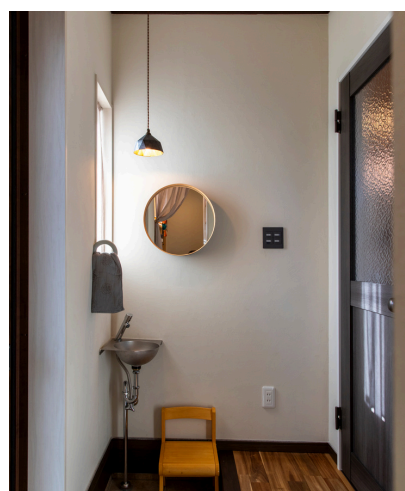




 Good Life  
どんな時でも、帰りたくなる家。







 Good Life

どんな時でも、帰りたくなる家。

中野市 武田建設

検索

URL : <https://www.good-life-takeda.com/>

TEL : 0269-26-4076

Good Life有限会社武田建設

Good Lifeショールーム

〒383-0064 長野県中野市新井362-9

HP



Instagram

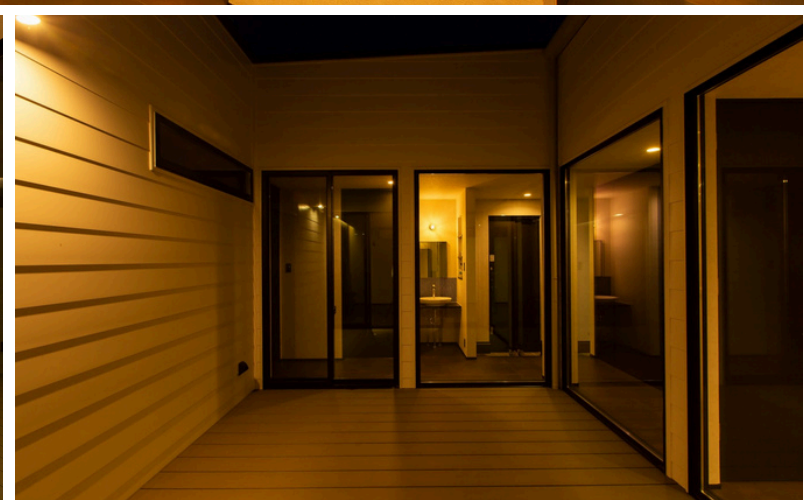




 Good Life  
どんな時でも、帰りたくなる家。







Good Life

どんな時でも、帰りたくなる家。

中野市 武田建設

検索

URL : <https://www.good-life-takeda.com/>

TEL : 0269-26-4076

Good Life有限会社武田建設

Good Lifeショールーム

〒383-0064 長野県中野市新井362-9

HP



Instagram

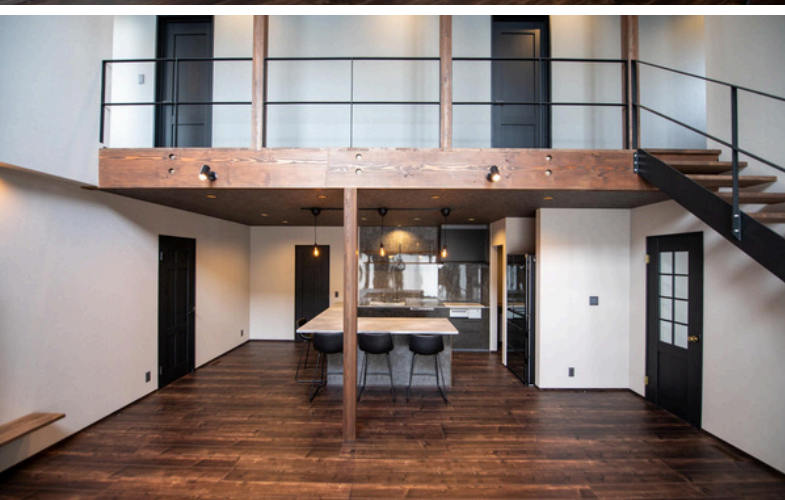




 Good Life  
どんな時でも、帰りたくなる家。







 Good Life

どんな時でも、帰りたくなる家。

中野市 武田建設

検索

URL : <https://www.good-life-takeda.com/>

TEL : 0269-26-4076

Good Life有限会社武田建設

Good Lifeショールーム

〒383-0064 長野県中野市新井362-9

HP



Instagram

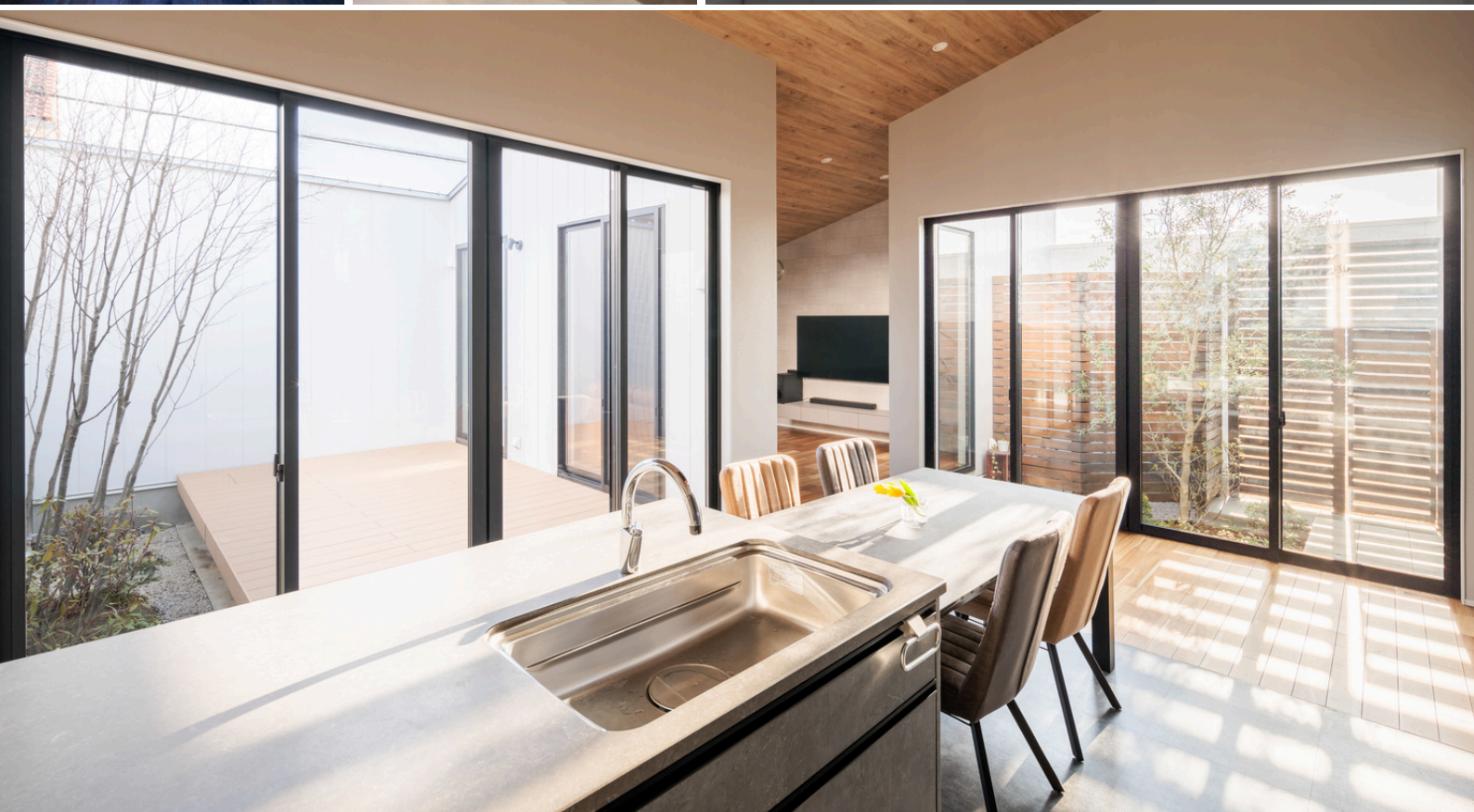




 Good Life  
どんな時でも、帰りたくなる家。







Good Life

どんな時でも、帰りたくなる家。

中野市 武田建設

検索

URL : <https://www.good-life-takeda.com/>

TEL : 0269-26-4076

Good Life有限会社武田建設

Good Lifeショールーム

〒383-0064 長野県中野市新井362-9

HP



Instagram

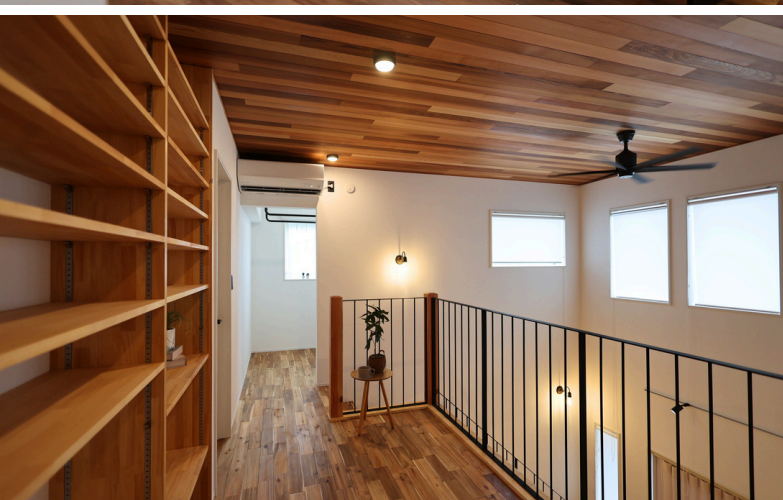




 Good Life  
どんな時でも、帰りたくなる家。







 Good Life

どんな時でも、帰りたくなる家。

中野市 武田建設

検索

URL : <https://www.good-life-takeda.com/>

TEL : 0269-26-4076

Good Life有限会社武田建設

Good Lifeショールーム

〒383-0064 長野県中野市新井362-9

HP



Instagram





 Good Life  
どんな時でも、帰りたくなる家。







 Good Life

どんな時でも、帰りたくなる家。

中野市 武田建設

検索

URL : <https://www.good-life-takeda.com/>

TEL : 0269-26-4076

Good Life有限会社武田建設

Good Lifeショールーム

〒383-0064 長野県中野市新井362-9

HP



Instagram





 Good Life  
どんな時でも、帰りたくなる家。







 Good Life

どんな時でも、帰りたくなる家。

中野市 武田建設

検索

URL : <https://www.good-life-takeda.com/>

TEL : 0269-26-4076

Good Life有限会社武田建設

Good Lifeショールーム

〒383-0064 長野県中野市新井362-9

HP



Instagram

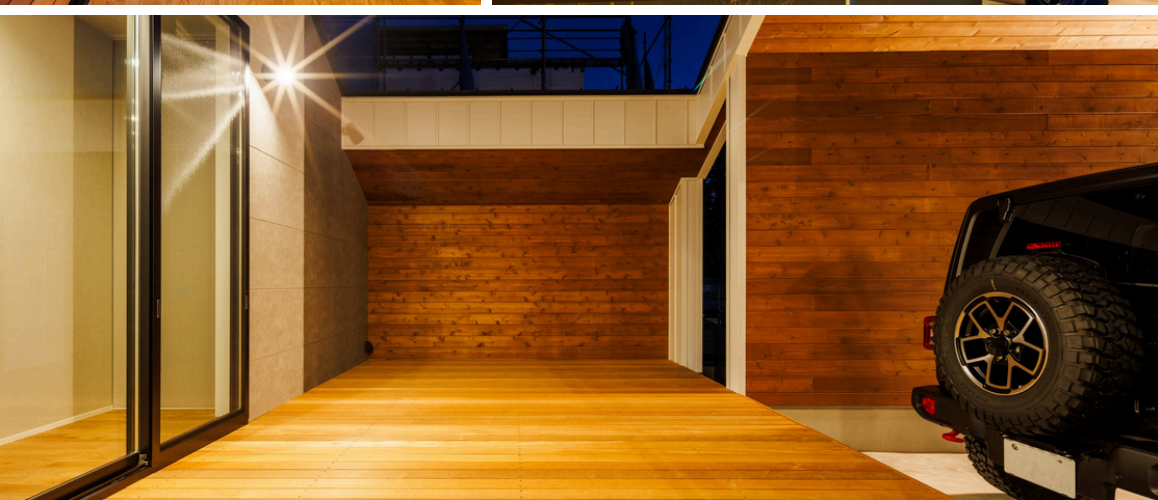




 Good Life  
どんな時でも、帰りたくなる家。







 Good Life

どんな時でも、帰りたくなる家。

中野市 武田建設

検索

URL : <https://www.good-life-takeda.com/>

TEL : 0269-26-4076

Good Life有限会社武田建設

Good Lifeショールーム

〒383-0064 長野県中野市新井362-9

HP



Instagram





 Good Life  
どんな時でも、帰りたくなる家。







 Good Life

どんな時でも、帰りたくなる家。

中野市 武田建設

検索

URL : <https://www.good-life-takeda.com/>

TEL : 0269-26-4076

Good Life有限会社武田建設

Good Lifeショールーム

〒383-0064 長野県中野市新井362-9

HP



Instagram





 Good Life  
どんな時でも、帰りたくなる家。







# Good Life

どんな時でも、帰りたくなる家。

中野市 武田建設

検索

URL : <https://www.good-life-takeda.com/>

TEL : 0269-26-4076

Good Life有限会社武田建設

Good Lifeショールーム

〒383-0064 長野県中野市新井362-9

HP



Instagram





どんな時でも、帰りたくなる家。



## ■ 会社概要

会社名	Good Life 有限会社武田建設
代表者名	武田晴輝
所在地	長野県中野市新井362-9
設立年月	平成7年8月22日
資本金	300万円
従業員数	5人
事業内容	木造新築工事 木造増改築工事・リフォーム工事 耐震改修工事 住宅・店舗・事務所などの設計・施工
登録・許可	一級建築士事務所 長野県知事登録（北信）A第68271号 建設業許可番号：長野県知事許可（般-3）第20186号 一級建築士事務所登録：長野県知事登録（北信）A第68271号
取引銀行	長野銀行、八十二銀行、長野信用金庫、長野県信用組合
営業時間	9:00～18:00

## ■ 会社沿革

昭和46年	武田忠治により土木工事業として武田建設を創業 主に住宅基礎工事を行う
平成 7年	有限会社武田建設を土木工事業として設立 初代代表取締役には武田忠治就任
平成10年	2代目代表取締役に武田清隆就任 住宅基礎に加え、外構工事も取り扱う
平成19年	建設業許可を取得
平成25年	3代目代表取締役に武田直江就任
平成29年	4代目代表取締役に武田晴輝就任 住宅基礎、外構、一般土木、住宅建築請負工事を取り扱う
令和 6年	Good Lifeショールームオープン

URL : <https://www.good-life-takeda.com/>







---

## 構造・工法について

---

構造は基本的に土台に檜無垢材、柱に杉無垢材、梁・桁に米松無垢材または集成材を採用しています。※柱は集成材に変更可能です。

工法は、木材軸組み工法で耐震構造として面材耐力壁を採用しています。  
更に地震衝撃を50%低減できる制震ダンパーを付加することも可能です。





---

# 保証制度

---

- 構造耐力上主要部分10年
- 雨水の侵入を防止する部分10年
- 住宅瑕疵担保責任保険10年
- 仕上げ工事・設備工事1～2年
- 住宅建設瑕疵担保責任保険
- 第三者機関の品質基準検査による最長100年保証





---

## 工法・性能

---

### ■ 基礎について

立ち上がりだけではなく、底板一面が鉄筋コンクリートになっている基礎です。家の荷重を底板全体で受け止め、面で支える『ベタ基礎』を採用しております。また、地面をコンクリートで覆うため、地面から上がってくる湿気を防ぎ、白アリも侵入しにくくなります。

その他、認定長期優良住宅、認定低炭素住宅、ZEH住宅、BELS、省エネ基準適合住宅などの性能を重視した家づくりの取り組み、耐震性に優れた設計も取り込んでおります。

お客様それぞれに見合った設計、ご提案を心がけております。





---

## 断熱材について

---

高性能発砲プラスチック系断熱材を壁の内側と外側に使用。

天井には高性能グラスウールSUPAFILを400mm使用。これらの断熱構造により、断熱等級7を安価で実現します。



---

## 防蟻処理システム

---

### ■ 施工後5年間保証

タームガードシステムは居住空間に薬剤を散布しないため、人体への影響もなく、5年後以降の再施工も安価で容易に施工することができるため、大切なお住まいを一生涯シロアリから守ることができます。



---

## 最長100年保証・点検

---

お客様の大切な住宅に末永く快適にお住まいいただくために、長期優良住宅の認定を取得した建物に関しては、当社ならびに当社指定業者が実施する定期的な点検と有償のメンテナンス工事を継続していただくことで、10年毎の保証延長を継続でき、最長100年間の保証(※)をいたします。

※保証延長の対象は構造躯体、防水の初期保証部分となります。



どんな時でも、帰りたくなる家。

中野市 武田建設

検索

URL : <https://www.good-life-takeda.com/>

TEL : 0269-26-4076

Good Life有限会社武田建設

Good Lifeショールーム

〒383-0064 長野県中野市新井362-9

HP



Instagram





---

# 地盤保証

---

- 第3者機関による地盤の調査・評価・基礎仕様をご提案
- 軟弱地盤と認められた場合、基礎補強工事・地盤改良工事を実施
- 建設中の事故にも対応し、保証期間は工事期間+お引渡し日から20年

